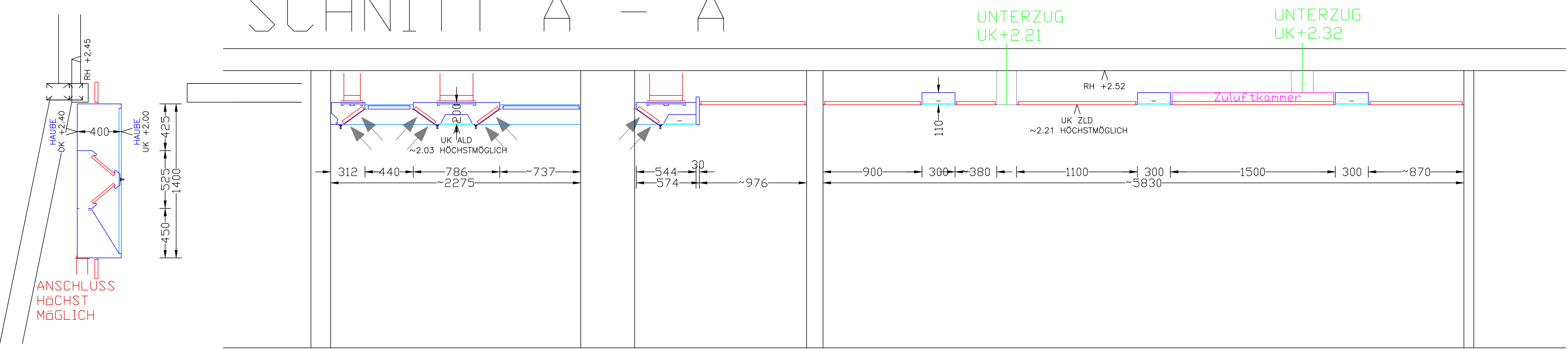


SCHNITT C - C

SCHNITT A - A

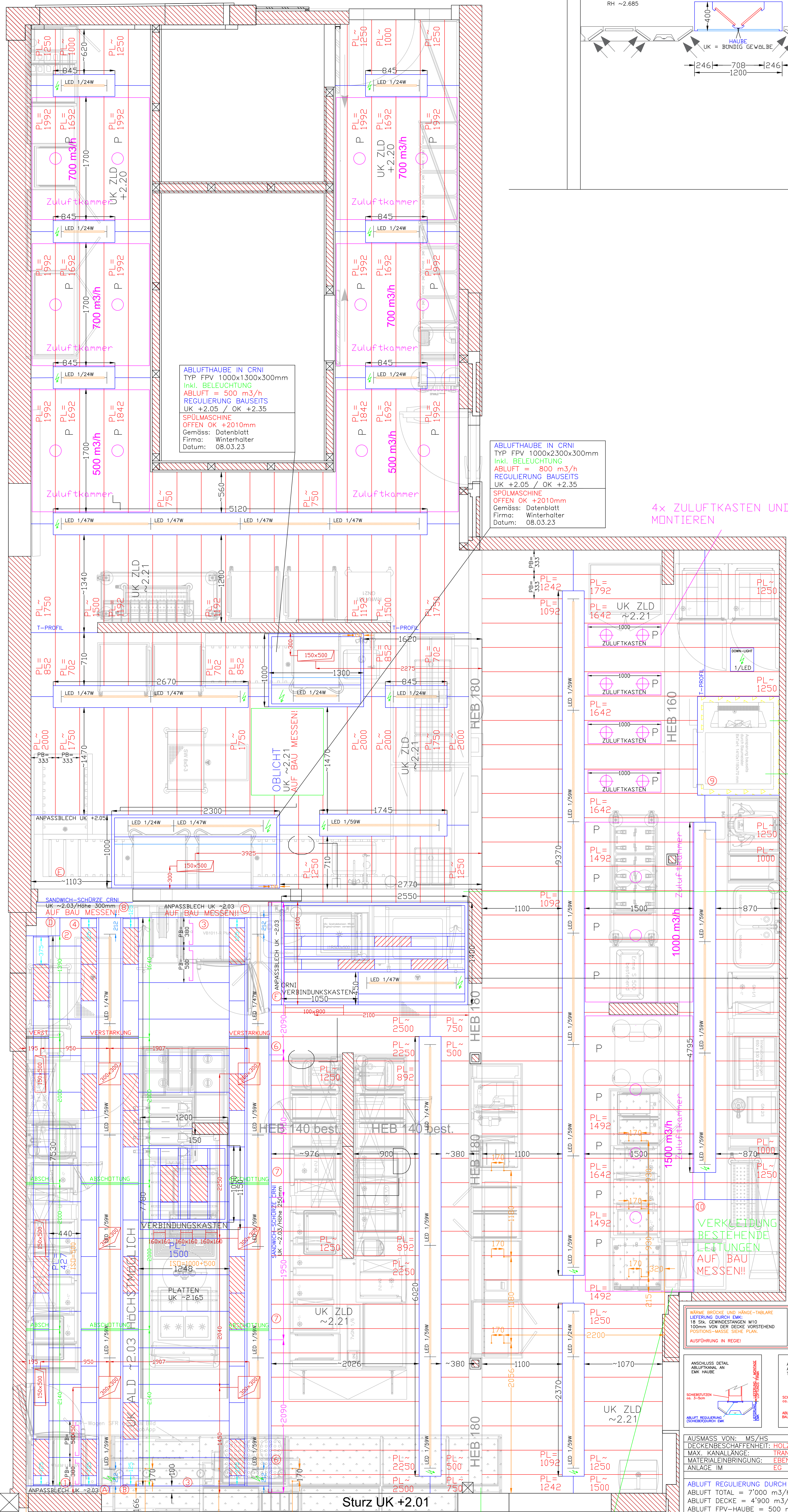
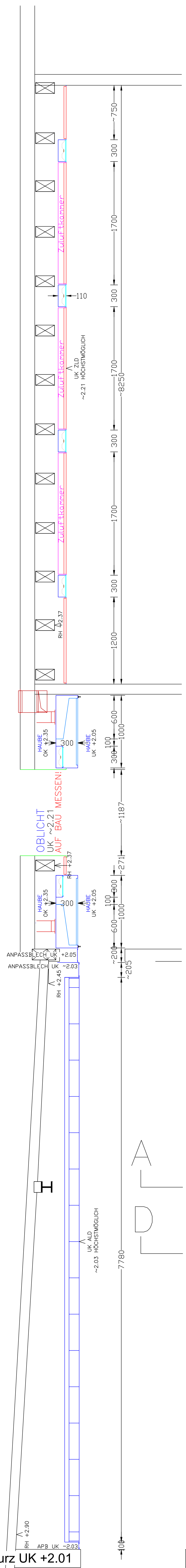
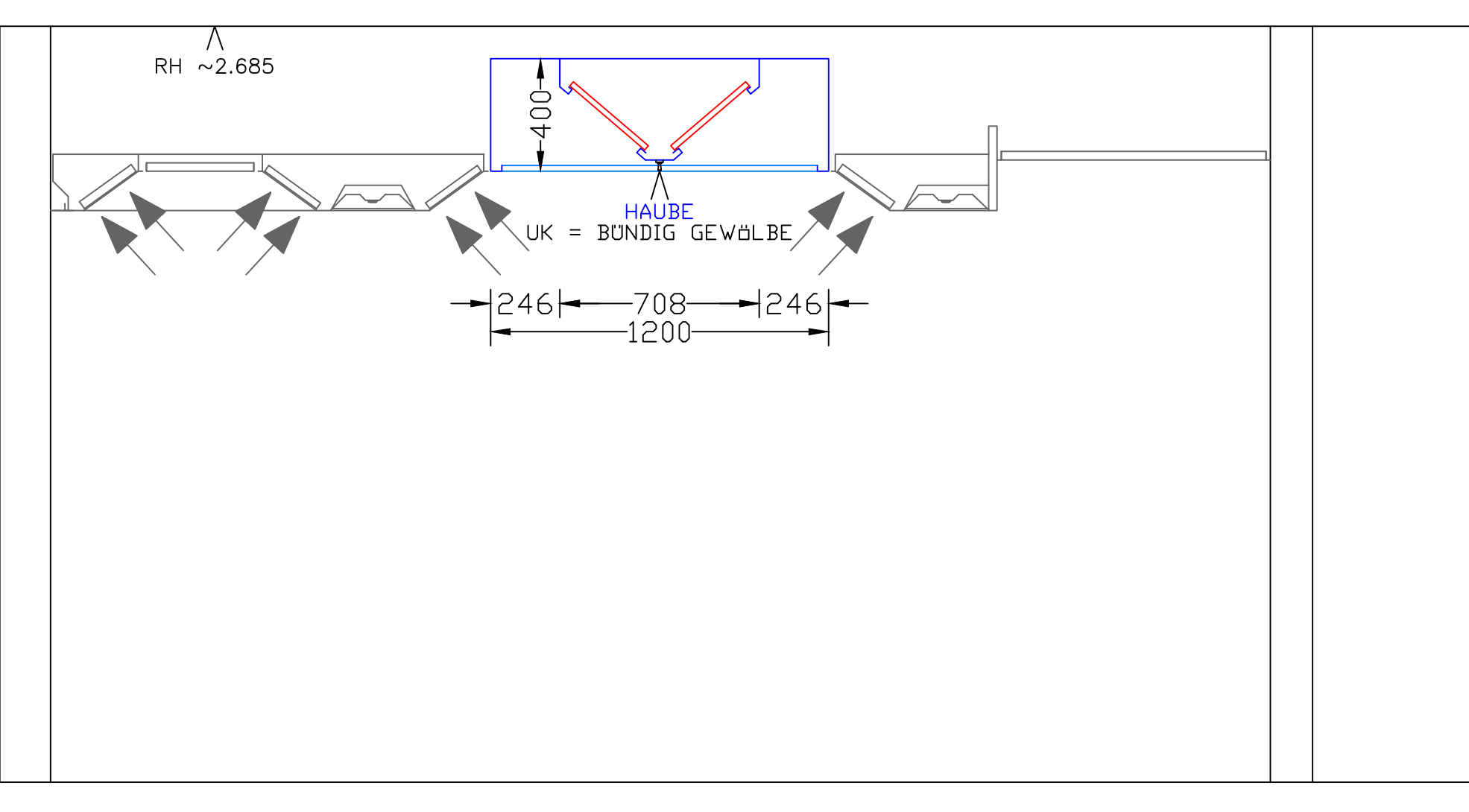
UNTERZUG UK+2.21

UNTERZUG UK+2.32



SCHNITT D - D

B



KÜHLZELLE UK+2.14
BLENDE UK+2.14/HÖHE 100mm AUF BAU MESSEN!!
DETAIL FENSTER VOR ORT ANSCHAUEN (PLATTEN LAUFEN DURCH FENSTER DURCH)
ABLUFTHAUBE IN CRNI TYP FCA 1400x2550x400mm inkl. BELEUCHTUNG ABLUFT = 800 m³/h REGULIERUNG BAUSEITS UK +2.00 / OK +2.40

SCHNITT B - B

Sturz UK +2.01

Sturz UK +2.01

UNTERZUG UK+2.21

UNTERZUG UK+2.32

AUFGANGEN DURCH EMK (BITTE OBERHALB DER PANELE IMMER DIREKT EINE KONTERMUTTER VORBEREITEN)

WEIÑE BRÜCKE UND HÄNGE-PANEELE LÜFTUNGSDÜCHTUNG MIT 100mm VON DER DECKE VORSTEHEND AUSFÜHRUNG IN REDE!

GUT ZUR AUSFÜHRUNG	EMK-BELEUCHTUNG: TYP LED DAUF MAGNETON 5-POLE / DALI / + 01.602 LEDUCHT-FARBDE = 4000K ANSCHLUSSE: 2-POLE / HÄNGELAUBE 230 VOLT / 1-POLE / STECKER
ANSLUSS DETAIL AN HÄNGE-PANEELE TYP FPV	
ANSLUSS DETAIL AN HÄNGE-PANEELE TYP FCA	
ANSLUSS DETAIL AN HÄNGE-PANEELE TYP FCA	
AM: 01.03.23	
AUSMASS VON: MS/HS DECKENBESCHAFFENHEIT: HOLZ MAX. KANALLÄNGE: TRANSPORTLÄNGE MATERIALEBRINGUNG: EBEN ANLAGE IM: EG	
ABLUFTHAUBE IN CRNI TYP FPV 1000x1300x300mm inkl. BELEUCHTUNG ABLUFTHAUBE = 500 m ³ /h REGULIERUNG BAUSEITS UK +2.05 / OK +2.35	
ABLUFTHAUBE IN CRNI TYP FCA 1400x2550x400mm inkl. BELEUCHTUNG ABLUFTHAUBE = 800 m ³ /h REGULIERUNG BAUSEITS UK +2.00 / OK +2.40	
ABLUFTHAUBE IN CRNI TYP FPV 1000x1300x300mm inkl. BELEUCHTUNG ABLUFTHAUBE = 500 m ³ /h REGULIERUNG BAUSEITS UK +2.05 / OK +2.35	
SPÜLMASCHINE OFFEN OK +2010mm Gemäss: Datenblatt Firma: Winterhalter Datum: 08.03.23	
4x ZULUFKASTEN UND ZULUFPLATTE MONTIEREN	
1500 m ³ /h ZULUFKAMMER	
1000 m ³ /h ZULUFKAMMER	
700 m ³ /h ZULUFKAMMER	
500 m ³ /h ZULUFKAMMER	

Kemmeriboden Bad	Schangnau BE
Lüftungsschicht Küche	Kemmeriboden
TerminProvisorisch:	TerminFix:
EMK	PL - 8485 Tresem (Postadresse) CH - 8534 Schangnau Schwegli 20 Schwegli 20 Tel: 0423 / 399 31 11 Tel: 042 / 888 30 80 Fax: 0423 / 399 31 00 Fax: 042 / 888 01 73 Homepage: http://www.emk.ch E-Mail: cso@emk.ch
Datum: 13.01.23	Mossalt: 1:20
Gezeichnet: TQ	Nr. 22-00-405
A-Nr. 22/376	
Revisionen: 20.01.23TQ/16.03.23MS/20.03.23MS/06.07.23MS	
© 2001. ALLE RECHTE U. PLANUNGSKONZEPTE VORBEHALTEN	